

Visiter une ruche

Méthodologie:

- ◆ Après avoir enfumée légèrement à l'entrée, soulever le toit, en vous souvenant que dans toutes nos manipulations, nos mouvements ne doivent pas être brusques, c'est le meilleur moyen d'éviter les piqûres et de blesser la reine.
- ◆ Avec le lève cadre décoller le couvre-cadres et examiner le dessus des cadres, toujours en enfumant légèrement. Faire tomber les abeilles du couvre-cadres sur la ruche.

Généralement la population est plus portée d'un côté de la ruche que de l'autre.

Commencer alors par le côté où il se trouve le moins d'abeilles, en ôtant le premier cadre de rive, il y aura alors un vide qui va vous faciliter la visite des autres cadres. Après inspection du premier cadre, il est posé sur le porte cadres (jamais par terre). Auparavant il faudra par précaution (la reine peut être dessus) faire tomber les abeilles sur la ruche (un petit coup sec sur le cadre).

Après les avoir tous visités, un à un, et reposés dans la même position, nous les faisons glisser de manière à ce qu'ils reprennent leur place initiale, ceci afin que la reine retrouve la même rotation de ponte.

Visiter une ruche: suite



En enfumant un peu, reposer le couvre-cadres sur la ruche en le glissant, cela évite d'écraser les abeilles. Puis repositionner le toit, voilà la visite est faite.

◆ Suivant les constatations faites, l'apiculteur devra réagir: Les réserves sont légères ou il y en a trop, besoin de place pour le couvain, ou pas, poser une hausse ou diviser, Ou encore ruche bourdonneuse ou une maladie...

Consigner vos constatations sur une fiche, ce sera plus sûr, pour effectuer ,si nécessaire les interventions utiles.

Manipulations des cadres de couvain

Le nid à couvain est fragile :

- Ne pas le secouer
- manipuler doucement
- ne pas l'exposer trop longtemps au soleil,
- ne pas le laisser refroidir,
- Il est conseillé de:
 - Ne pas modifier l'ordre des cadres, ni les inverser (en été c'est moins grave)



Grille à reine → n'autorise pas le passage de la reine



Les abeilles passent, mais pas la reine !

Ni les faux-bourçons

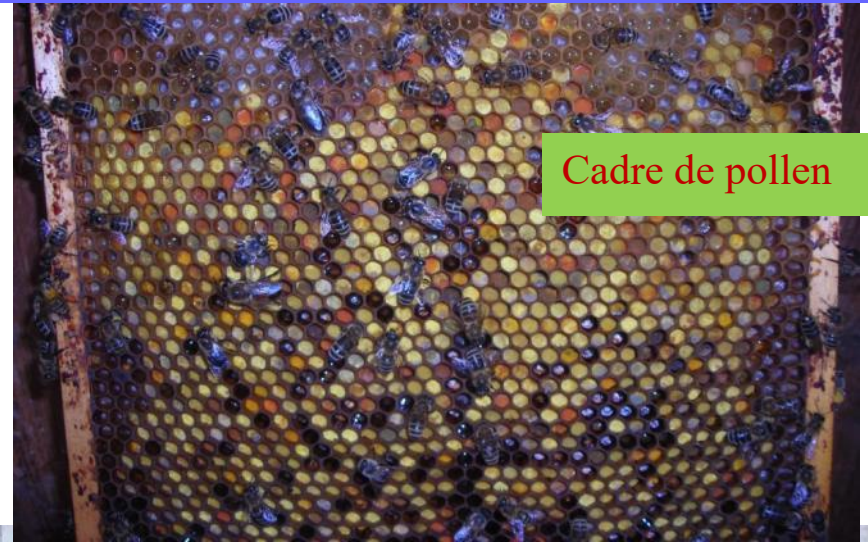


**Les espaces libres , d'une grille à reine, sont calibrés à 4,2 mm
Une reine pondeuse ne passe pas avec 5mm d'espace**

Cadres de couvain et de pollen



Nid de couvain
non operculé



Cadre de pollen



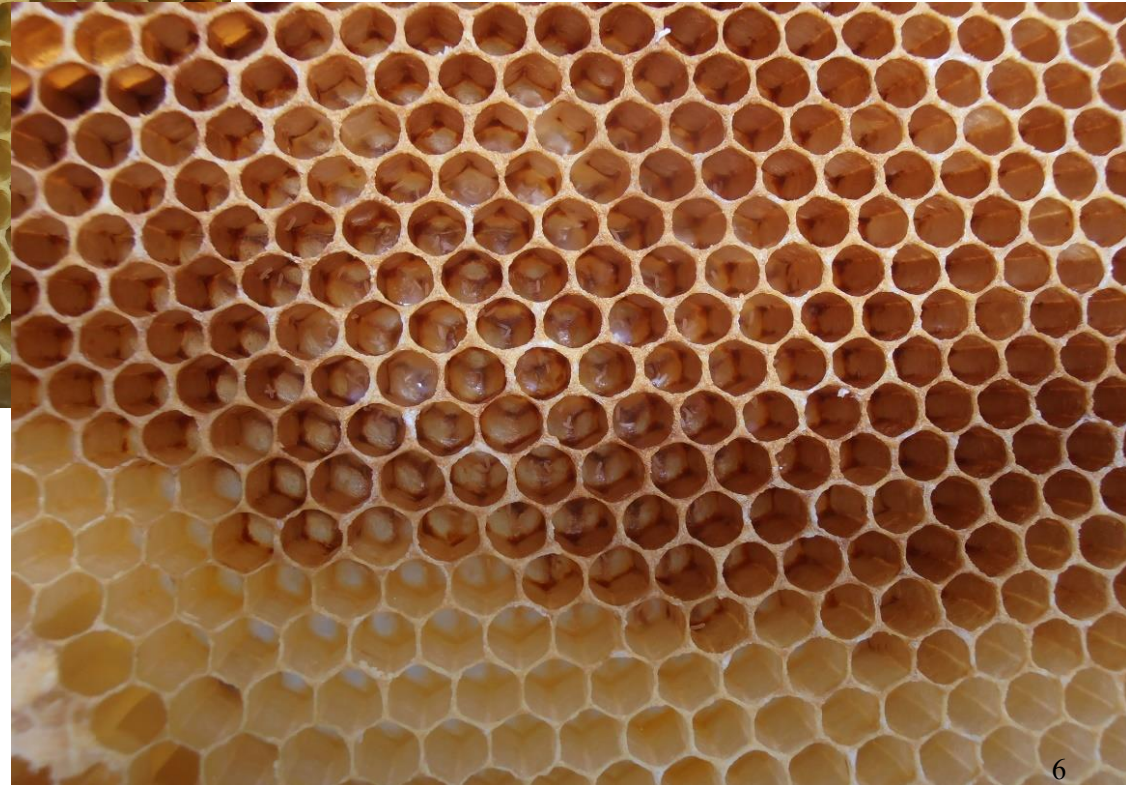
ponche normale ouvrières

Un œuf par alvéole (reine qui pond)



ponche ruche bourdonneuse

Souvent plusieurs œufs par alvéole (abeille qui pond)



ponte de la reine: un beau cadre



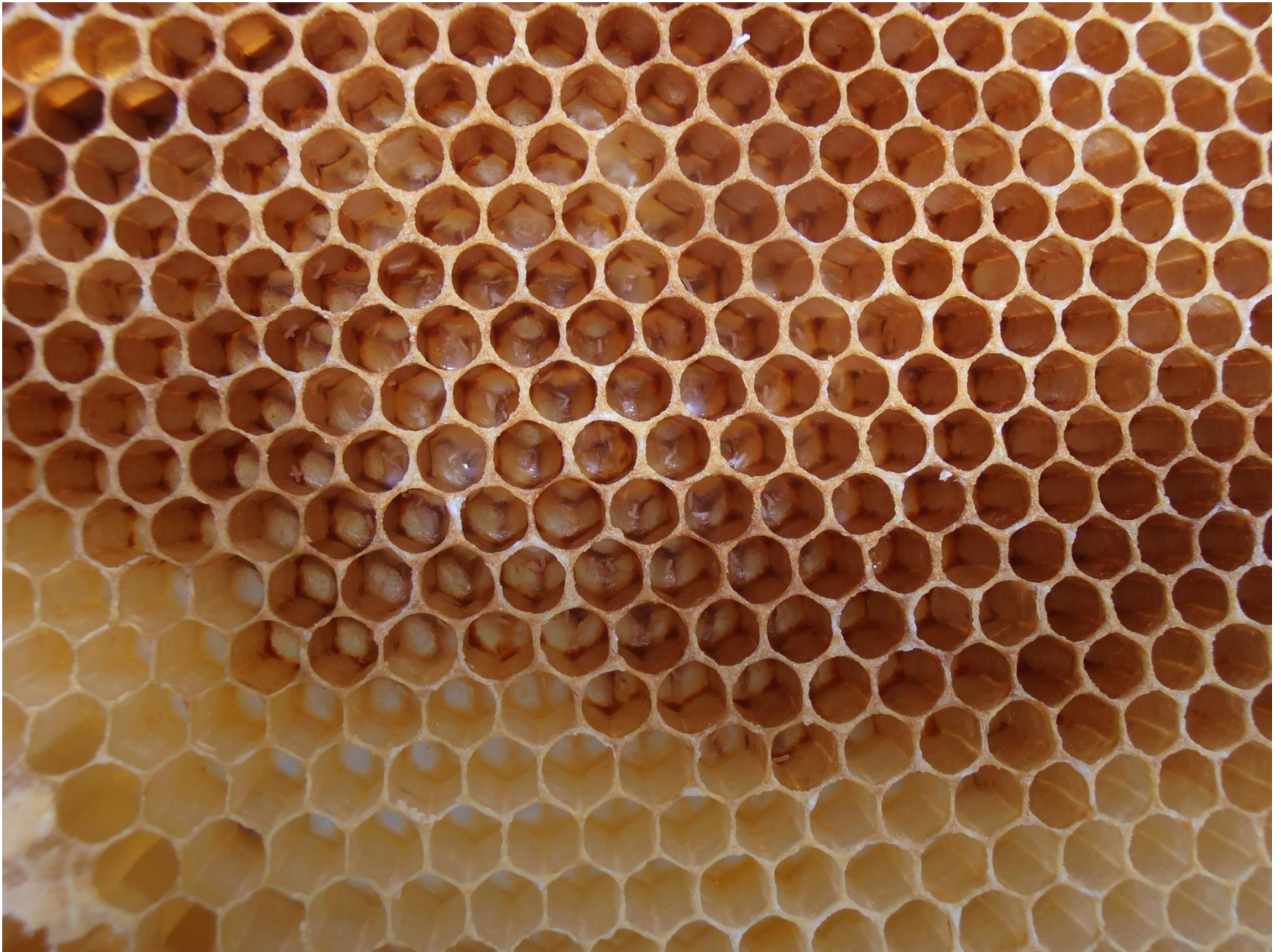
ponte normale



bourdonneuse



bourdonneuse



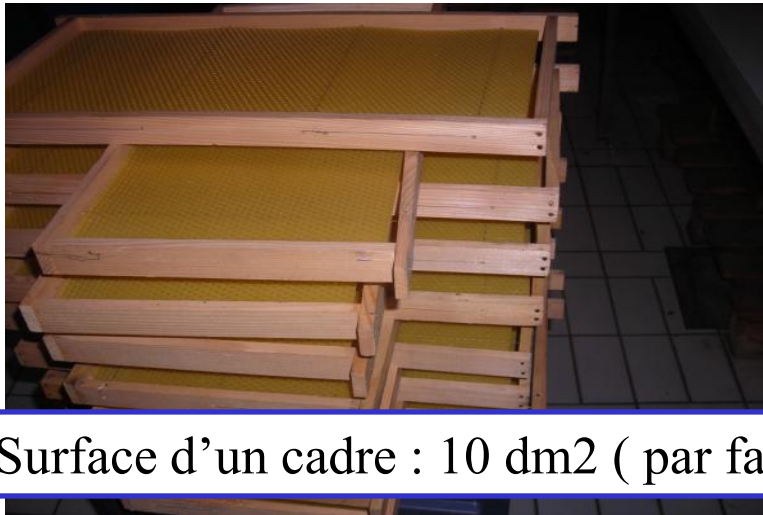
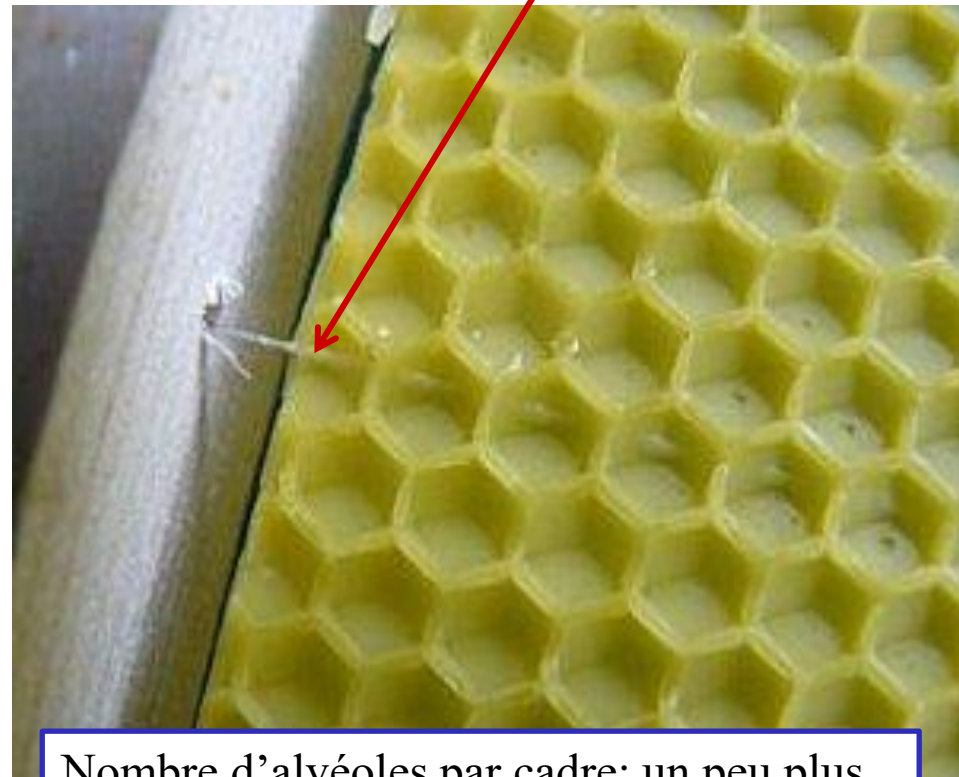
Cadres avec couvain de faux-bourdons



Cadres avec cires gaufrées



Fixation de la plaque de cire sur fils



Surface d'un cadre : 10 dm² (par face)

Nombre d'alvéoles par cadre: un peu plus de 4000 de chaque côté (mais utilisation d'environ 3500) soit + ou - 7000 sur les 2 faces

1 dm² = 400 alvéoles (sur une face) et 12g de cire

A savoir

Nombre d'alvéoles par cadre: un peu plus de 4000 de chaque côté

mais utilisation d'environ 3500

soit + ou – 7000 sur les 2 faces

1 dm² = 400 alvéoles (sur une face) et 12g de cire

Surface d'un cadre : 10 dm² (par face)

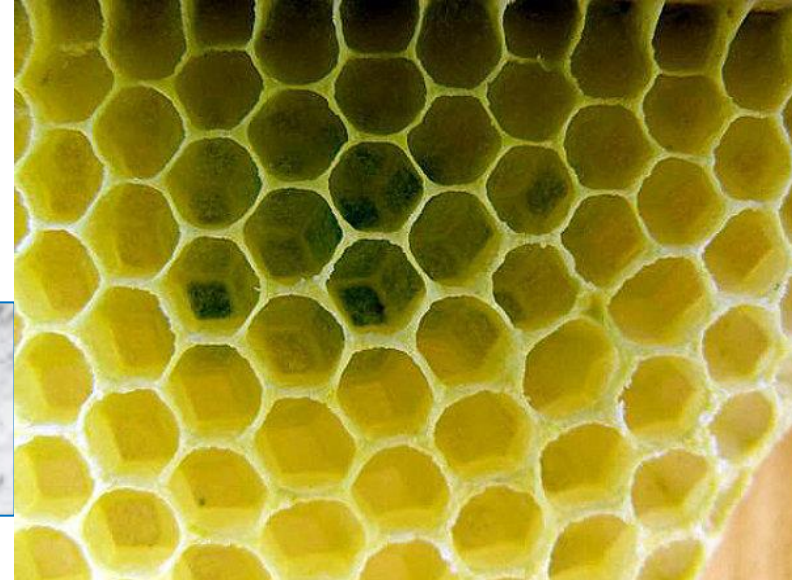
Cadre avec des alvéoles construites, pouvant recevoir du couvain ou les récoltes

Caractéristiques de trois différentes cellules

	Cellule d'ouvrière	Cellule de mâle	Cellule de reine
Profondeur : (en mm)	11 à 12	15	20 à 24
Largeur :	5,5 à 6	6,6 à 7	9

Distance entre cadres :
de centre à centre entre 32 et 38 mm .
Distance idéale pour le couvain : 35 mm

120 g de cire pour faire un rayon de 26 x 41 cm.
Il peut contenir environ de 4 kg de miel. Pour
une hausse la moitié.



Cadre avec des alvéoles construites, pouvant recevoir du couvain ou les récoltes

Miel+ pollen + couvain

Stockage du miel

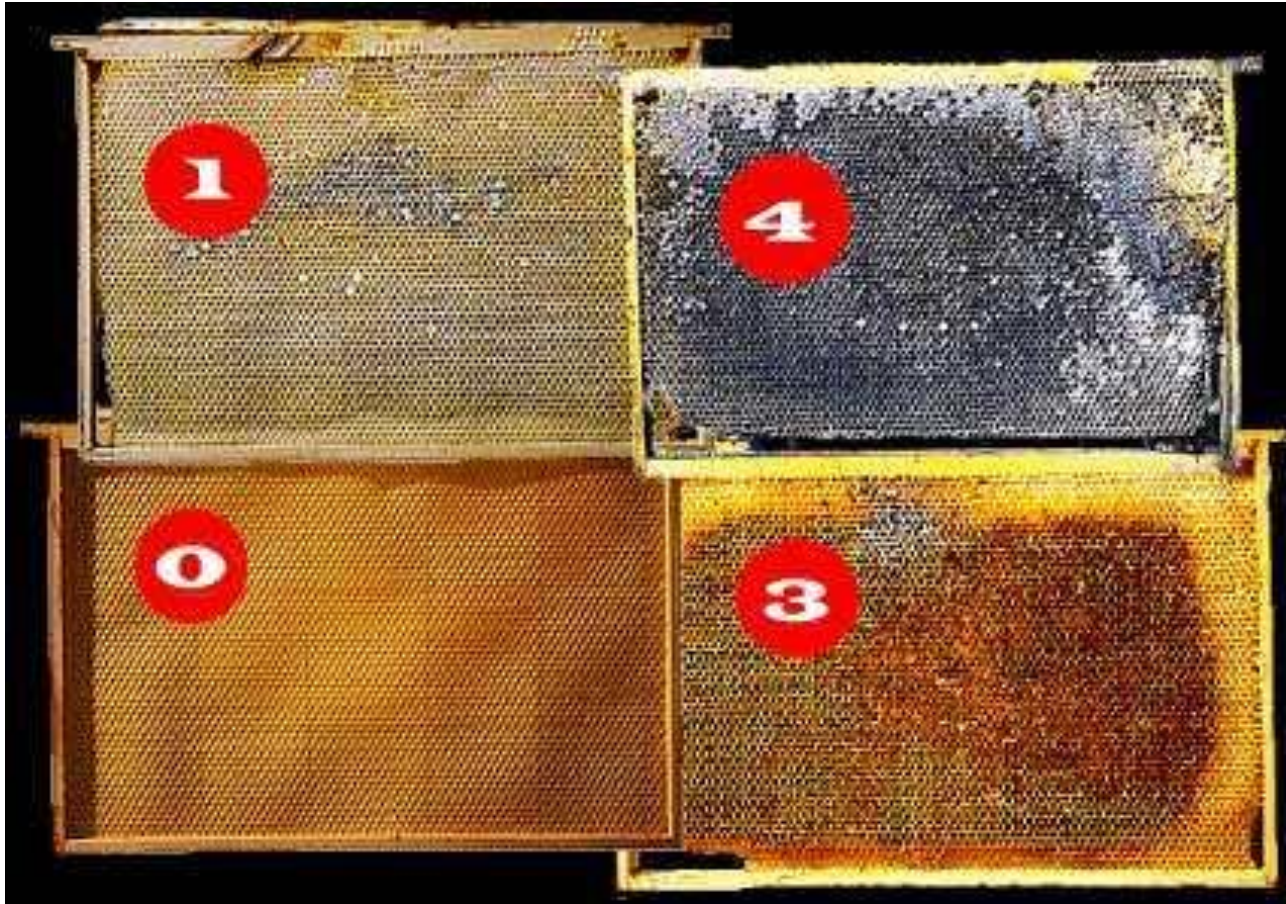


Alvéole agrandi: cellule royale

Chaîne cirière d'abeilles bâtisseuses.



Différents âges d'un cadre



- 0** = feuille de cire gaufrée, **année zéro**
- 1** = cadre **d'un an**
- 3** = cadre de **trois ans**
- 4** = cadre de **quatre ans**

cherchez la reine ?



Suivi du rucher : monter une fiche par rucher

Exemple cette fiche à personnaliser

RUCHER :

Date	N° ruche	Population	Couvain		Reine			Miel	Observations de terrains (symptômes, anomalies...)	Travail effectué sur la ruche	Travail à réaliser (+ date)
		Nombre de cadres occupés	Nombre de cadres	Surfaces occupées 1/4, 1/2, 3/4	Ponte	Age de la reine	Reine marquée	Provisions			



Merci de votre attention